



# **KLAIPĖDOS MIESTO LOPŠELĮ- DARŽELĮ „GILIUKAS” LANKANČIŲ VAIKŲ PROFILAKTINIŲ SVEIKATOS PATIKRINIMŲ 2021/2022 M.M. DUOMENŲ ANALIZĖ**

Visuomenės sveikatos specialistė

Rima Jefimova

2022 01 07

# Sveikatos duomenų analizės aprašymas

- Lietuvos Respublikos sveikatos apsaugos ministro 2017 m. kovo 13 d. įsakymu Nr. V-284 patvirtintos Lietuvos higienos normos HN 21:2017 „Mokykla, vykdanči bendrojo ugdymo programas. Bendrieji sveikatos saugos reikalavimai” 75 punkte nurodyta, kad mokyklos vadovas ar jo įgaliotas asmuo turi užtikrinti, kad mokiniai iki 18 metų ugdymo procese dalyvautų pasitikrinę sveikatą ir pateikę vaiko sveikatos pažymėjimą, išduotą ne anksčiau kaip prieš metus. Naujoje mokykloje pradėję mokytis mokiniai vaiko sveikatos pažymėjimą turi pateikti iki rugsėjo 15 d.

# Sveikatos duomenų analizės aprašymas

- Vadovaujantis sveikatos apsaugos ministro 2018 m. balandžio 26 d. įsakymu Nr. V-657 „Dėl elektroninės sveikatos paslaugų ir bendradarbiavimo infrastruktūros informacinės sistemos naudojimo tvarkos aprašo patvirtinimo“ pakeitimo“, nuo 2018 m. birželio 1 d. duomenys, susiję su vaiko sveikatos pažymėjimu, visose asmens sveikatos priežiūros įstaigose privalo būti tvarkomi elektroniniu būdu. ➤ Mokinio sveikatos pažymėjimą sudaro: I dalis „Sveikatos būklės įvertinimas“ ir II dalis „Dantų ir žandikaulių būklės įvertinimas“. ➤ Užpildytos pažymėjimo I ir II dalys nesusijusios ir į Elektroninę sveikatos paslaugų ir bendradarbiavimo infrastruktūros informacinę sistemą (toliau – ESPBI IS) pateikiamos atskirai. ➤ Pirmą pažymėjimo dalį turi teisę pildyti šeimos gydytojas (vaikų ligų ir vidaus ligų gydytojai) arba slaugytojas, antrą dalį – gydytojas odontologas arba gydytojas odontologas specialistas, arba burnos higienistas.

# Mokinio sveikatos pažymėjimas Forma Nr. E027 – 1

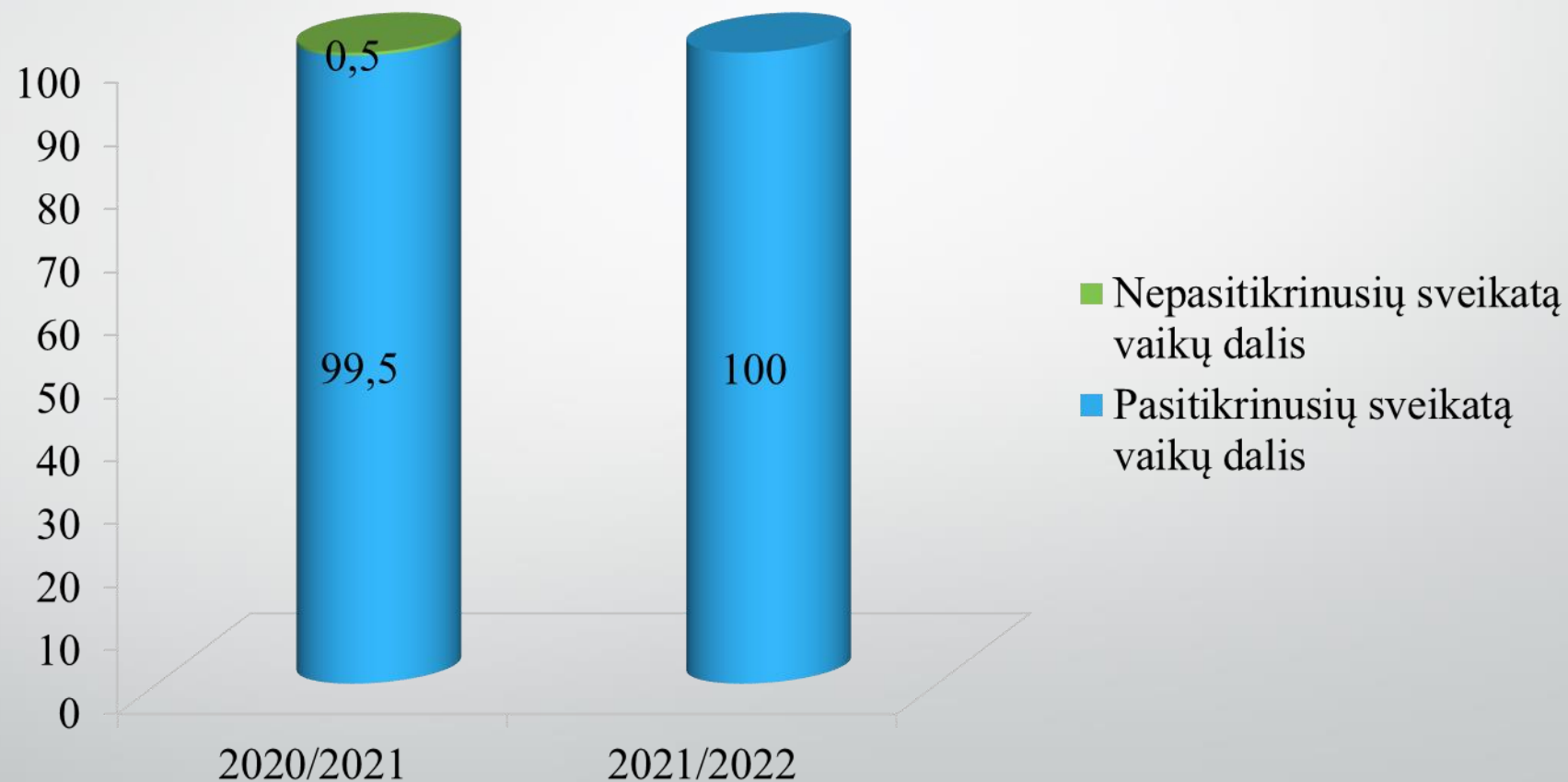
- Kaip ir kiekvienais mokslo metais privalomas sveikatos patikrinimo pažymėjimas (Forma Nr. E027 – 1) yra pateikiamas ugdymo įstaigai.
- Nuo 2020 m. šeimos gydytojas duomenis apie mokinio sveikatą pateikia elektroninėje sveikatos sistemoje (ESPBI IS). Kurių duomenys yra nukreipiami į mokinių sveikatos stebėsenos sistemą (VSS IS).
- Įstaigoje dirbantis VSS analizuoja sveikatą atspindinčius rodiklius ir gydytojo rekomendacijas, ruošia savirūpas planus esant poreikiui, kad būtų galima kryptingai įgyvendinti sveikatos priežiūrą ugdymo įstaigoje.

# Reikšmių paaiškinimas

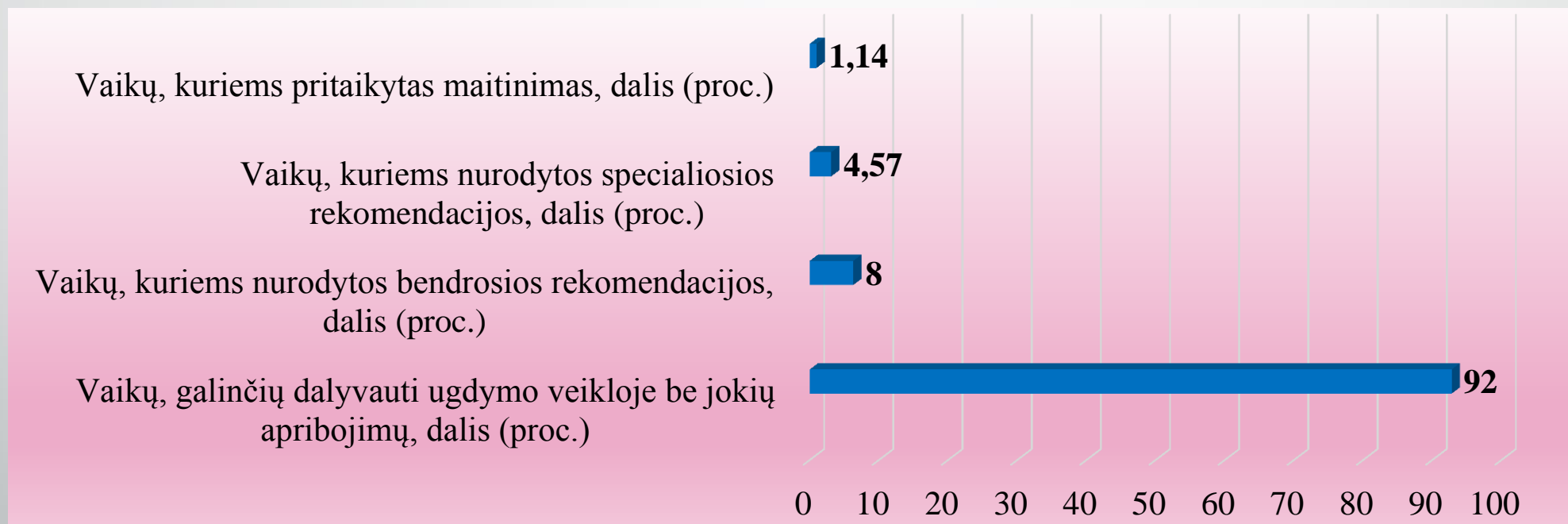
- **N** - absoliutus asmenų skaičius.
- **Rodiklio reikšmė** - skaitinė rodiklio reikšmė ugdymo įstaigoje.
- **Rodiklio reikšmė savivaldybėje** - skaitinė rodiklio reikšmė savivaldybėje.
- **Pokytis** - pateikiama skaitinė ugdymo įstaigos rodiklio pokyčio reikšmė, kuri vaizduojama
  - su "+" ženklu, jei reikšmė padidėjo, palyginus su praėjusiais metais
  - ir "-", jei sumažėjo.
- Rodiklio pokytis bus pateikiamas **rausva** spalva, jei tai reiškia statistiškai reikšmingą rodiklio pokytį, palyginti su praėjusių metų reikšme
- ir balta, jei pokytis nebuvo statistiškai reikšmingas, palyginus su praeitų metų rodiklio reikšme.

# Pasitikrinę sveikatą vaikai

## Pasitikrinusiųjų ir nepasitikrinusiųjų sveikatą vaikų pokyčiai 2021-2022 m. (proc.)



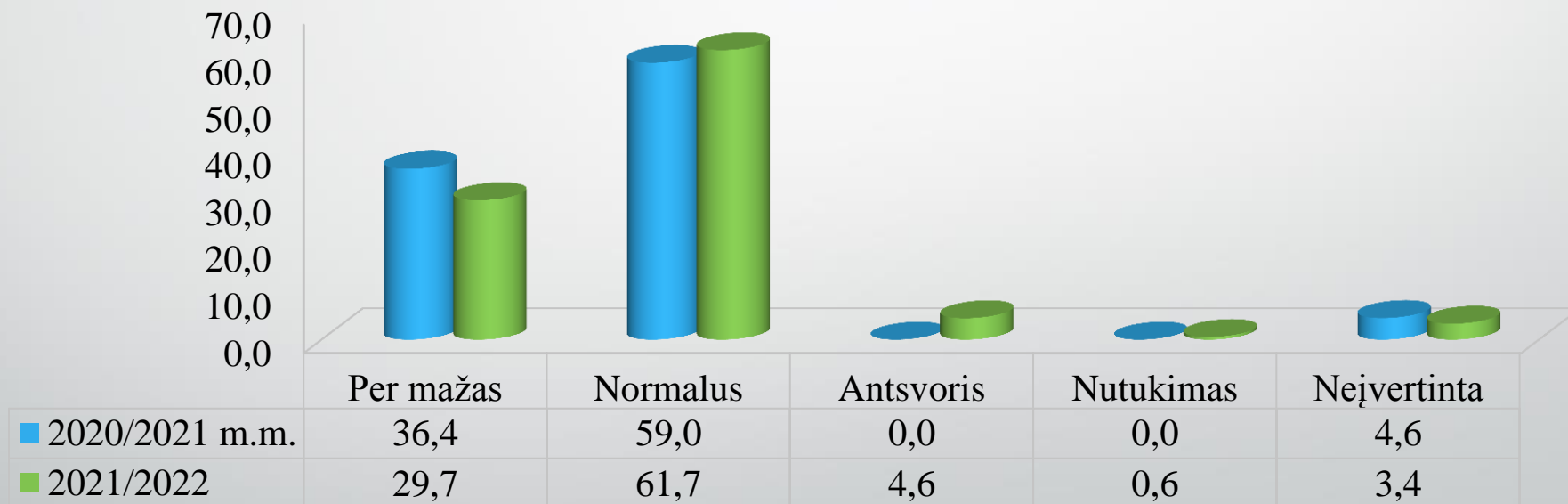
## Bendrosios ir specialiosios rekomendacijos, pritaikytas maitinimas





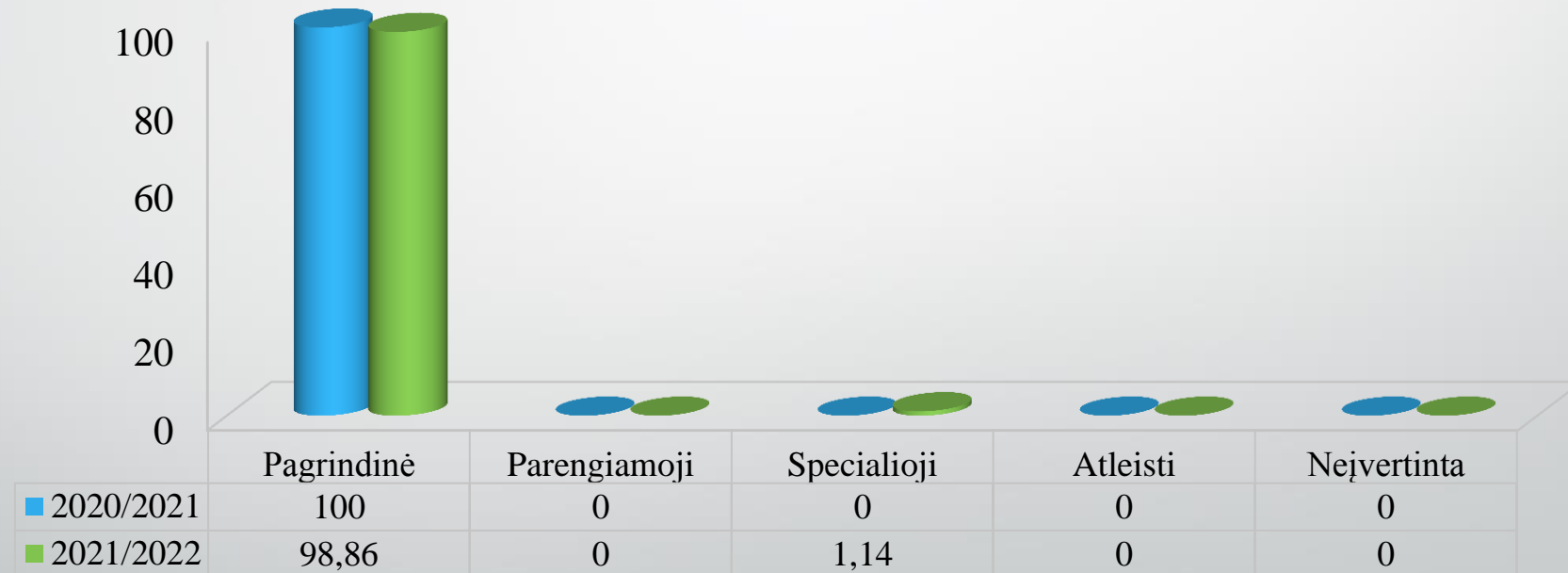
# **Kūno masės indeksas (toliau – KMI)**

## Vaikų pasiskirstymas pagal KMI, 2021-2022 m. ( proc.)



# Fizinio lavinimo grupės

# Vaikų pasiskirstymas pagal fizinio ugdymo grupes 2021-2022 m. ( proc.)



# Dantų būklė

# Dantų ėduonies intensyvumo (kpi+KPI) indeksas 2021/2022 m.m.

## kpi+KPI indekso ribos:

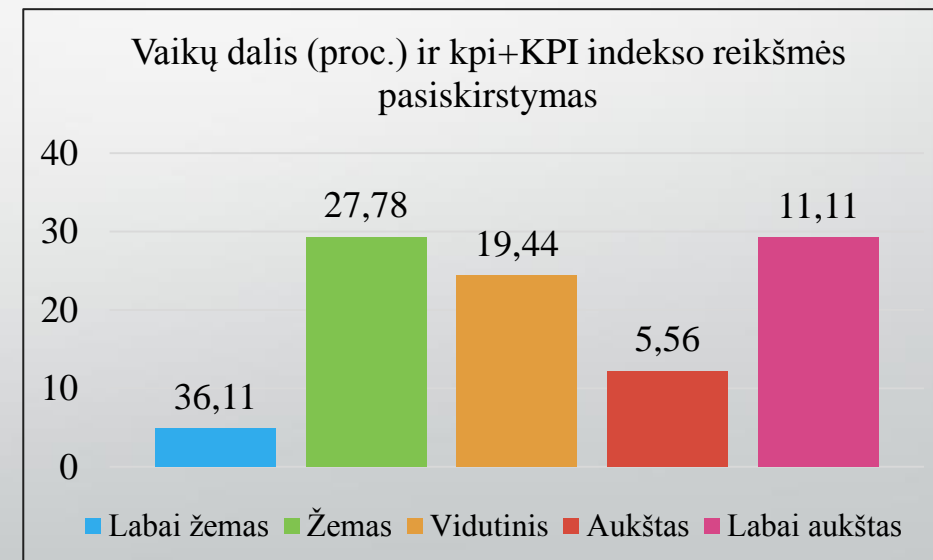
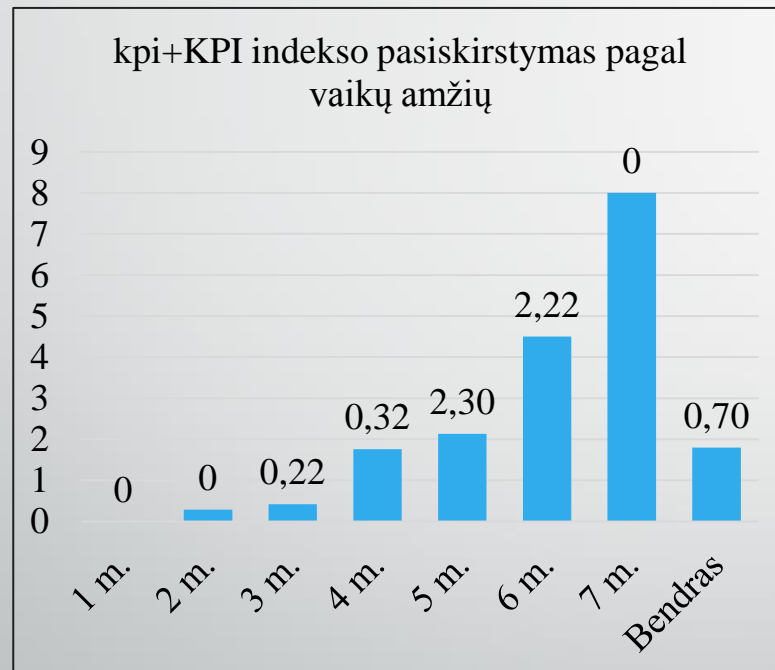
Labai žemas - mažiau nei 1,2.

Žemas - 1,2-2,6.

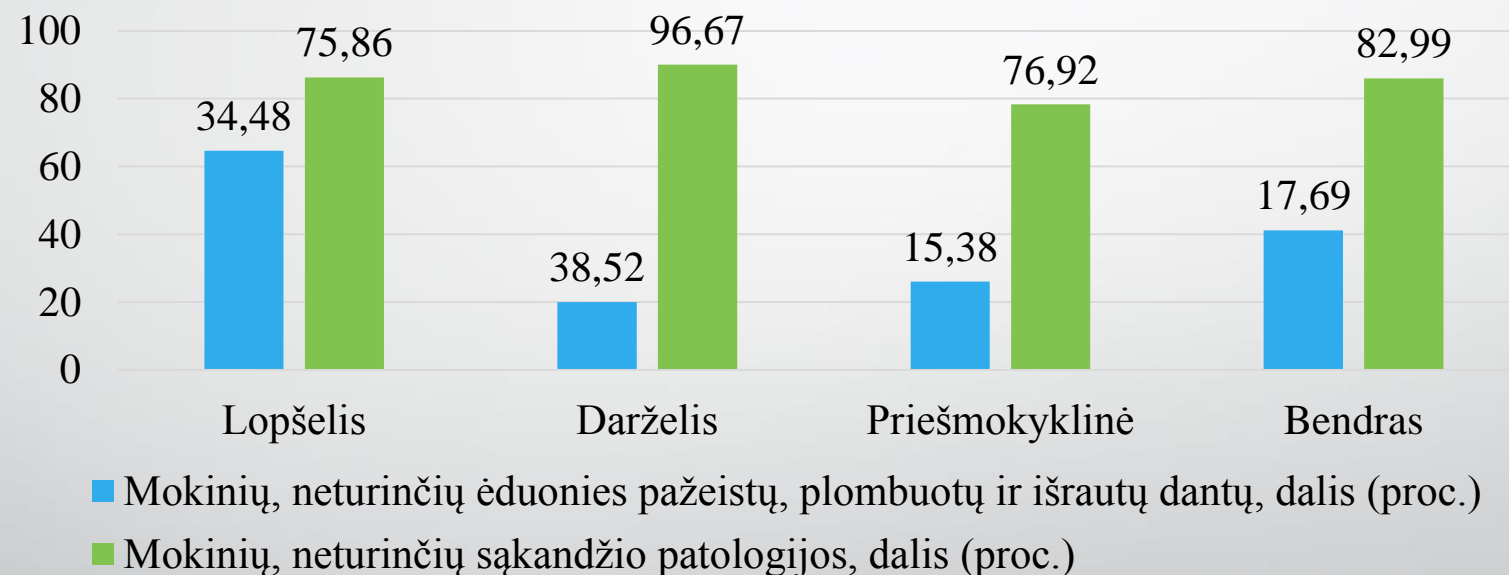
Vidutinis 2,7-4,4.

Aukštas 4,5-6,5.

Labai aukštas - daugiau nei 6,5.



## Mokiniai, turintys sveikus dantis, 2020/2021 m.m.



# Apibendrinimas

2021/2022 m. profilaktiškai sveikatą pasitikrino 100 proc. vaikų. Įsigaliojus naujai Mokinio sveikatos pažymėjimo formai, nebenurodomi vaikų organų sistemų sutrikimai, bet šeimos gydytojas pateikia bendras arba specialiąsias rekomendacijas, kurių turi būti laikomasi vaikams dalyvaujant ugdymo veikloje. Mokinių, kuriems nurodytos bendrosios rekomendacijos 8 proc., o 4,57 proc. mokinių – specialiosios rekomendacijos. Mokinių, kuriems pritaikytas maitinimas 1,14 proc. 0,57 proc. mokinių, turinčių nutukimą, o 29,71 proc. turinčių per mažą svorį.

98,86 proc. mokinių priskiriamų pagrindinei fizinio ugdymo grupei, 1,14 proc. priskiriamų specialiajai fizinio ugdymo grupei.

17,69 proc. mokinių, neturinčių eduonies pažeistų, plombuotų ir ištrauktų dantų.

82,99 proc. mokinių, neturinčių sąkandžio patologijos .



# Rekomendacijos

Tikslinga vaikų tėvus įtraukti į sveikatos stiprinimo veiklas – organizuoti ir vykdyti mokymus, apimančius aiškia, išsamią ir patikimą informaciją apie mitybą, fizinį aktyvumą.

Būtina vaikų sveikatos priežiūrą vykdyti visomis kryptimis, ypatingą dėmesį skiriant regos sutrikimų profilaktikai: tinkamai aplinkai (žaidimų vieta, sėdėjimo poza, apšvietimas, laiko leidimas prie kompiuterio ir televizoriaus), poilsiui (akių mankštelės), pilnavertei mitybai bei profilaktiniam regėjimo tikrinimui.

Mažinti gyvensenos rizikos veiksnius, kurie sąlygotų kvėpavimo sistemos ligas, didelį dėmesį skiriant profilaktikai (tinkama higiena, mityba, fizinis aktyvumas darbo – poilsio režimas).

**AČIŪ UŽ DĖMESĮ**