



KLAIPĖDOS MIESTO
VISUOMENĖS
SVEIKATOS BIURAS

**Klaipėdos miesto lopšelių-darželių „Giliukas“
lankančių vaikų profilaktinių sveikatos patikrinimų
2022-2023 m. m. duomenų analizė**

Visuomenės sveikatos specialistės

Rima Jefimova

Daiva Aleksejevienė

VAIKŲ SVEIKATOS ANALIZĖS APRAŠYMAS (1)

- Lietuvos Respublikos sveikatos apsaugos ministro 2016 m. sausio 26 d. įsakymu Nr. V-93 patvirtintos Lietuvos higienos normos HN 75:2016 „Ikimokyklinio ir priešmokyklinio ugdymo programų vykdymo bendrieji sveikatos saugos reikalavimai“ 79 punkte nurodyta, kad priimant vaiką į įstaigą ir vėliau kiekvienais metais turi būti pateiktas sveikatos pažymėjimas.

VAIKŲ SVEIKATOS ANALIZĖS APRAŠYMAS (2)

- Duomenys apie vaikų sveikatos būklę gaunami iš statistinės apskaitos formos Nr. E027-1 „Mokinio sveikatos pažymėjimas“, patvirtintos Lietuvos Respublikos sveikatos apsaugos ministro 2019 m. gegužės 14 d. įsakymu Nr. V-565 „Dėl elektroninės statistinės apskaitos formos Nr. E027-1 „Mokinio sveikatos pažymėjimas“ patvirtinimo“.
- Nuo 2020 m. sausio 1 d. pažymėjimai teikiami per Elektroninės sveikatos paslaugų ir bendradarbiavimo infrastruktūros informacinę sistemą (ESPBI IS). Elektroniniu būdu užpildyti ir pasirašyti pažymėjimai perduodami į Higienos instituto Vaikų sveikatos stebėsenos informacinę sistemą (VSS IS).

VAIKŲ SVEIKATOS ANALIZĖS REZULTATŲ SVARBA

- Kasmetinių vaikų profilaktinių patikrinimų duomenys reikalingi kryptingai planuoti ir įgyvendinti sveikatos priežiūrą įstaigoje, organizuoti tikslesnes sveikatos stiprinimo priemones, susijusias su ligų ir traumų profilaktika.

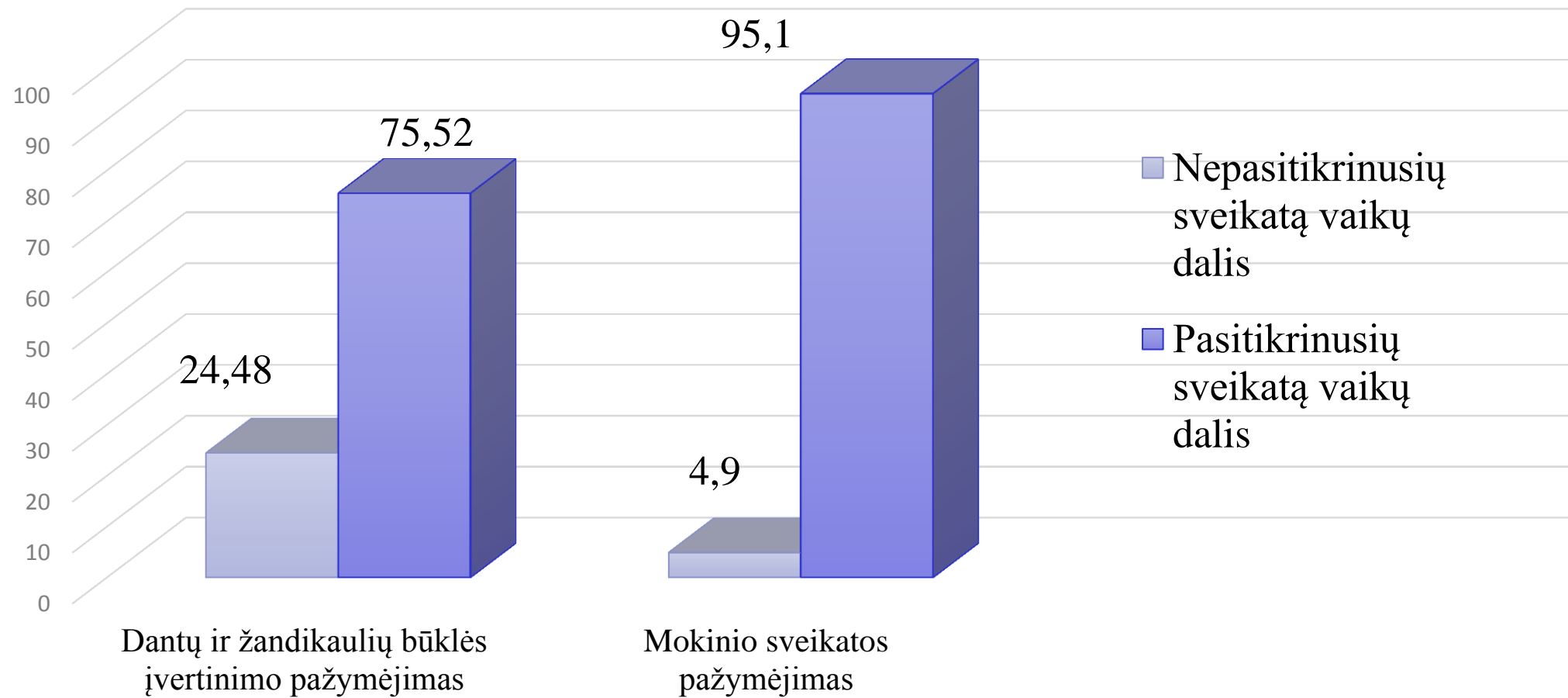
*Vadovaudamiesi Lietuvos Respublikos civilinio kodekso 2.101 straipsnio 1 dalimi ir Lietuvos Respublikos biudžetinių įstaigų įstatymo 14 straipsnio 7 dalimi, Klaipėdos miesto savivaldybės tarybos 2022 m. kovo 25 d. sprendimu Nr. T2-65 Dėl sutikimo reorganizuoti Klaipėdos miesto savivaldybės biudžetinę įstaigą Klaipėdos darželį „Gintarėlis“, paskelbta apie parengtą biudžetinės įstaigos Klaipėdos darželio „Gintarėlis“ reorganizavimą, prijungiant ją prie biudžetinės įstaigos Klaipėdos lopšelio-darželio „Giliukas“.
Nuo š. m. rugsėjo 1 dienos dirbam kaip viena įstaiga .



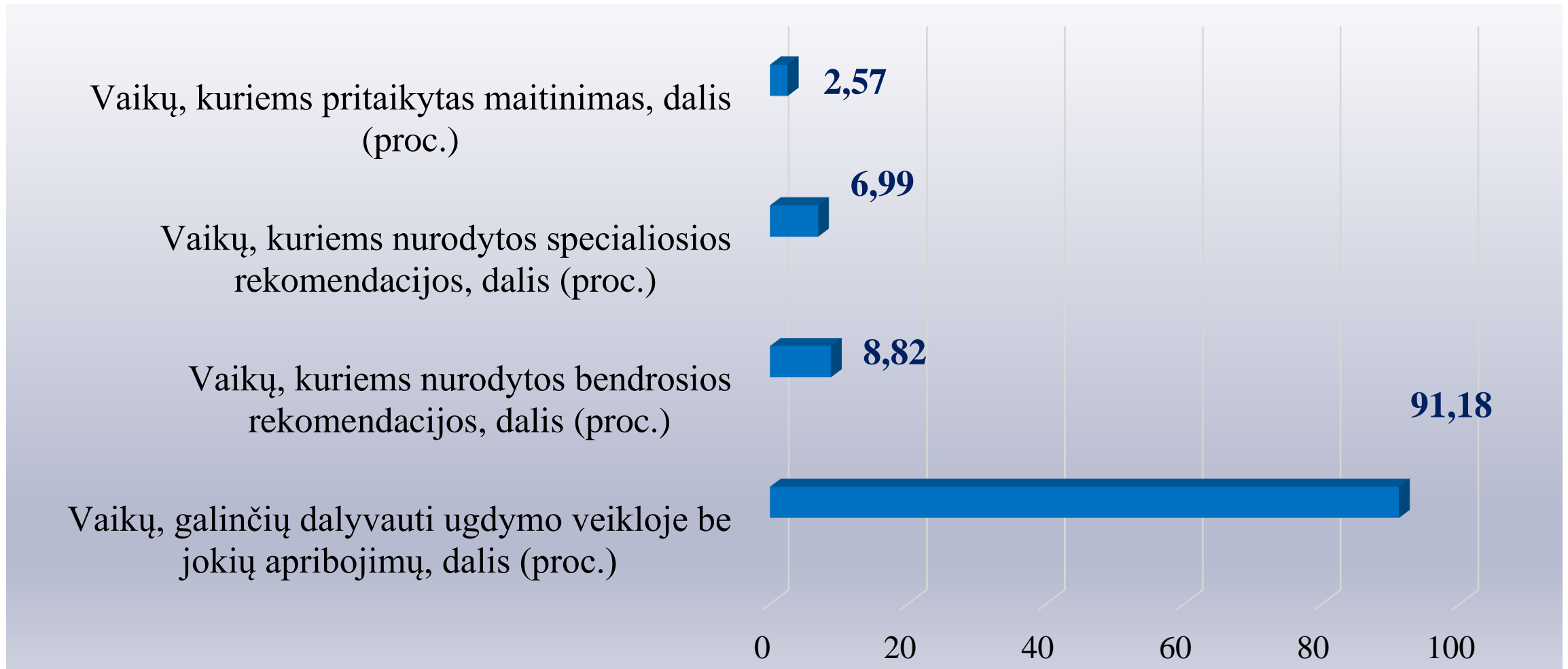
KLAIPĖDOS MIESTO
VISUOMENĖS
SVEIKATOS BIURAS

PASITIKRINĘ SVEIKATĄ VAIKAI

PASITIKRINĘ IR NEPASITIKRINĘ SVEIKATĄ VAIKAI 2022-2023 M. M. (PROC.)



BENDROSIOS IR SPECIALIOSIOS REKOMENDACIJOS, PRITAIKYTAS MAITINIMAS 2022-2023 M.M. (PROC.)

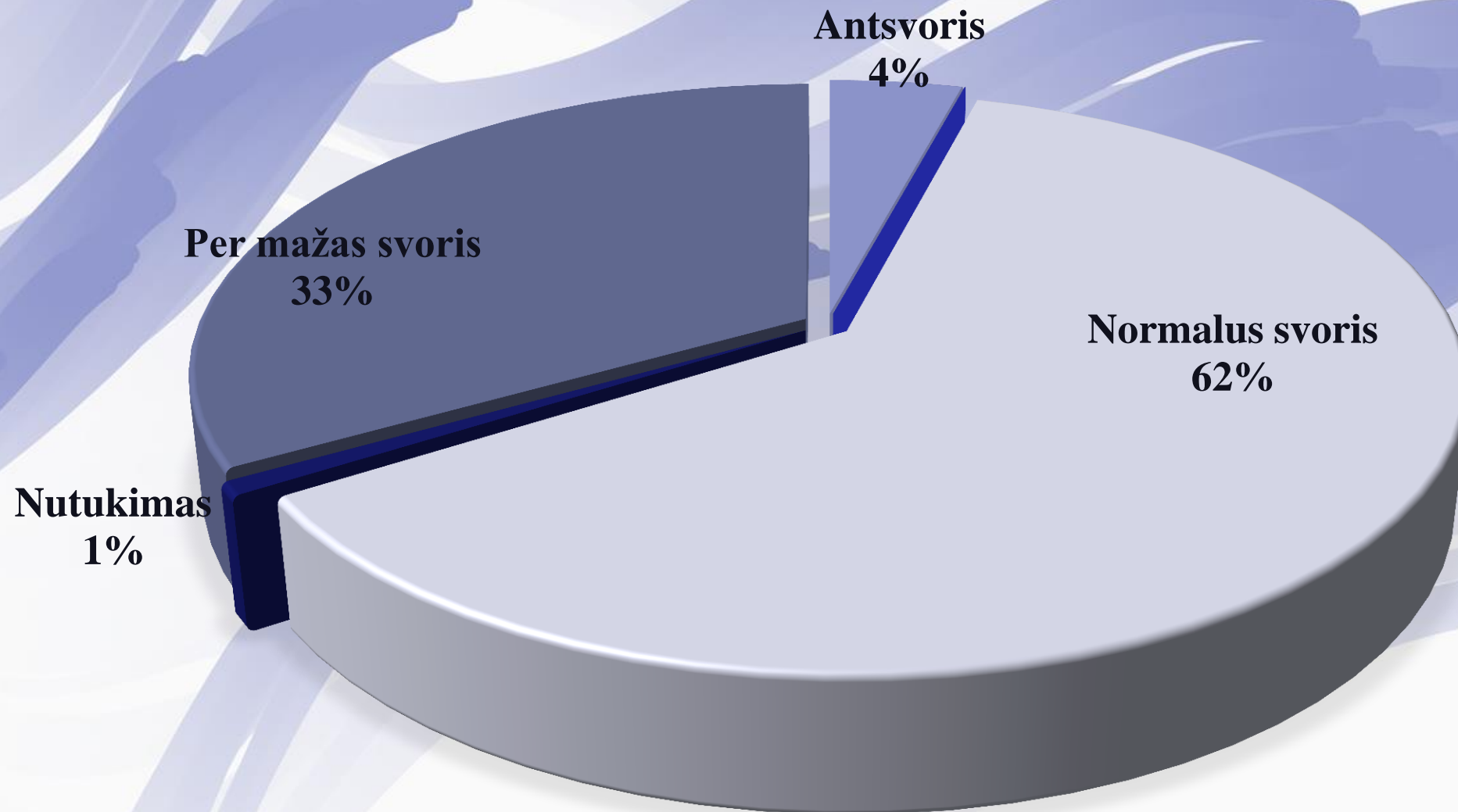




KLAIPĖDOS MIESTO
VISUOMENĖS
SVEIKATOS BIURAS

KŪNO MASĖS INDEKSAS (TOLIAU – KMI)

VAIKŲ PASISKIRSTYMAS PAGAL KMI, 2022-2023 M. M. (PROC.)



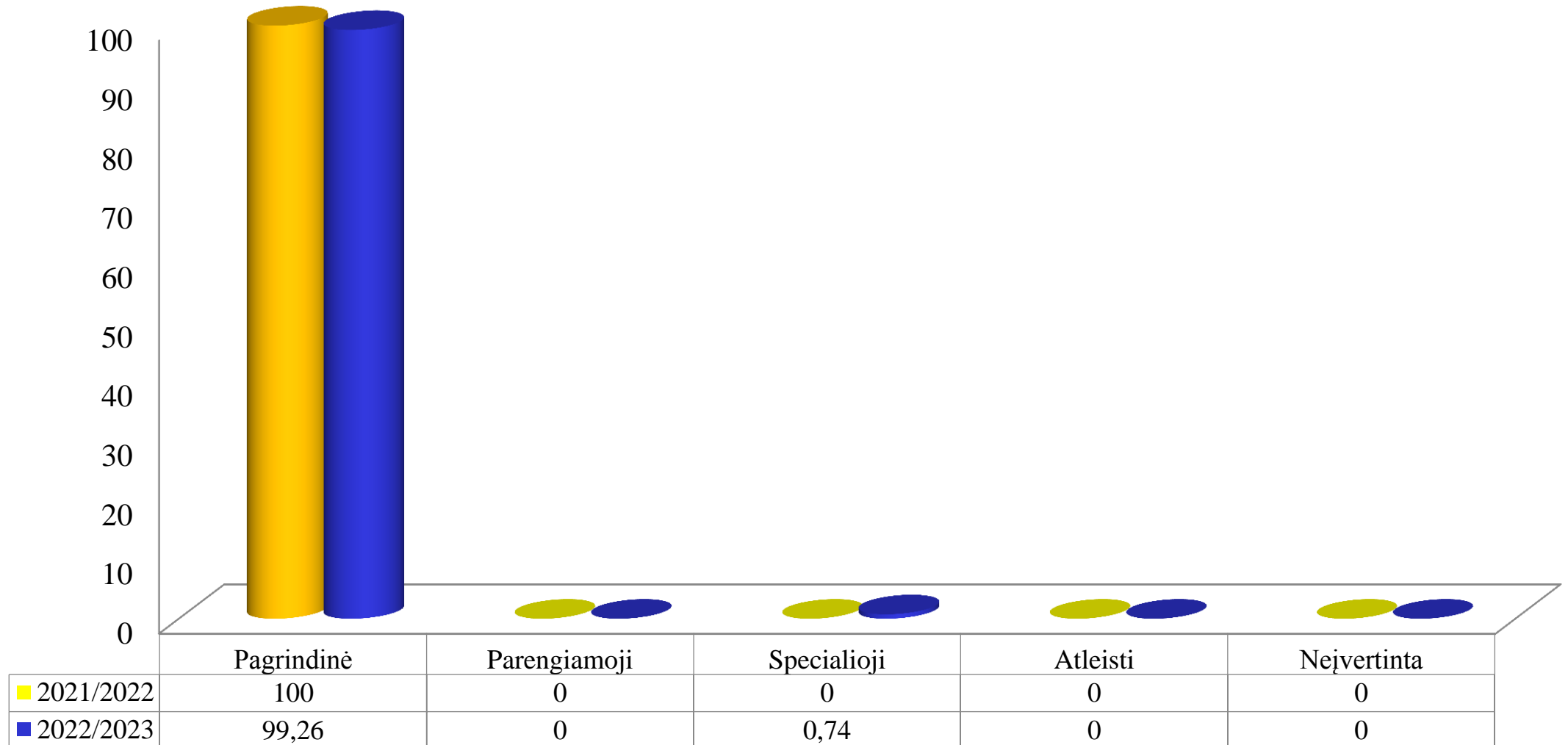
Šaltinis: VSS IS



KLAIPĖDOS MIESTO
VISUOMENĖS
SVEIKATOS BIURAS

FIZINIO LAVINIMO GRUPĖS

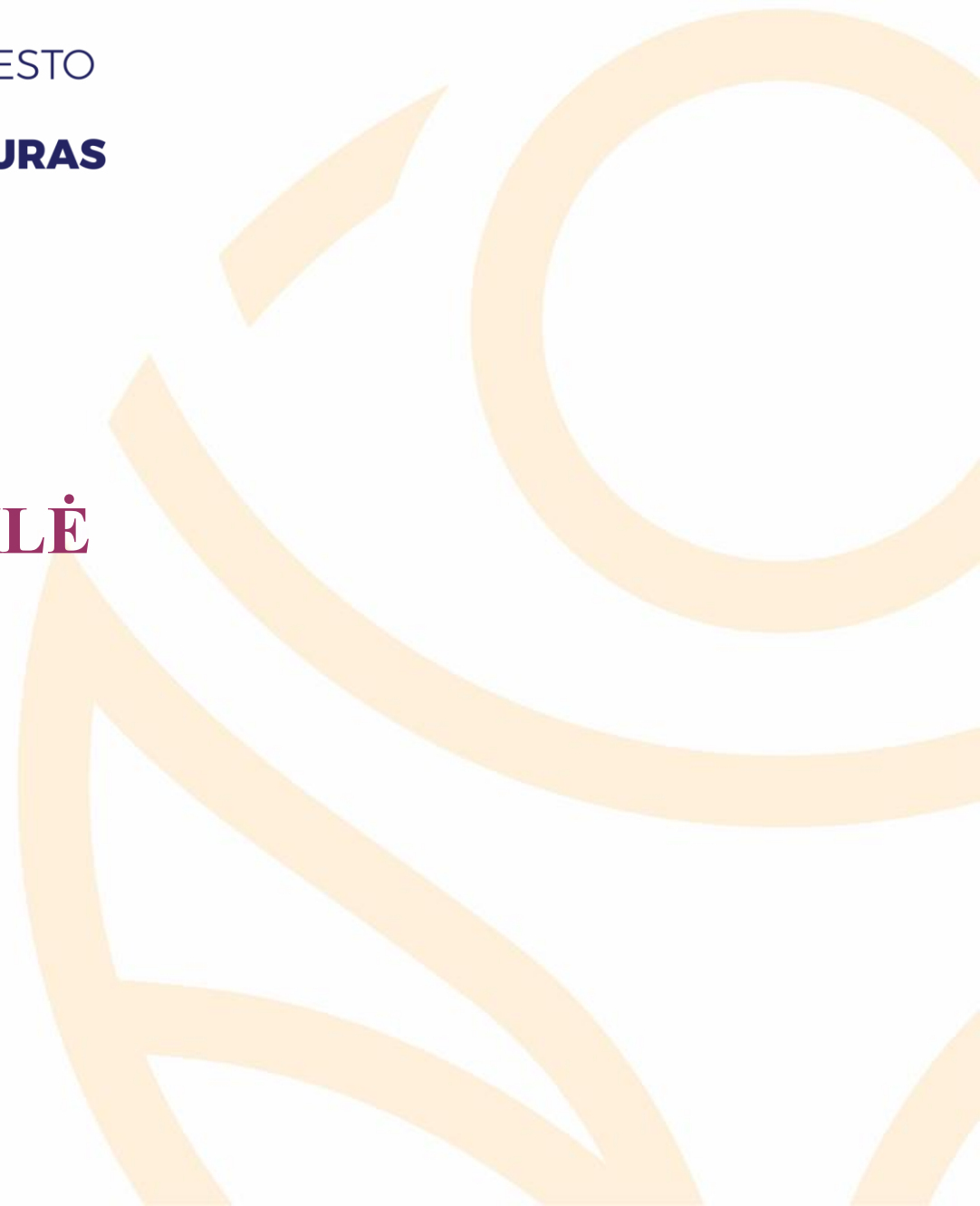
VAIKŲ PASISKIRSTYMAS PAGAL FIZINIO UGDYMO GRUPES 2022-2023 M. (PROC.)





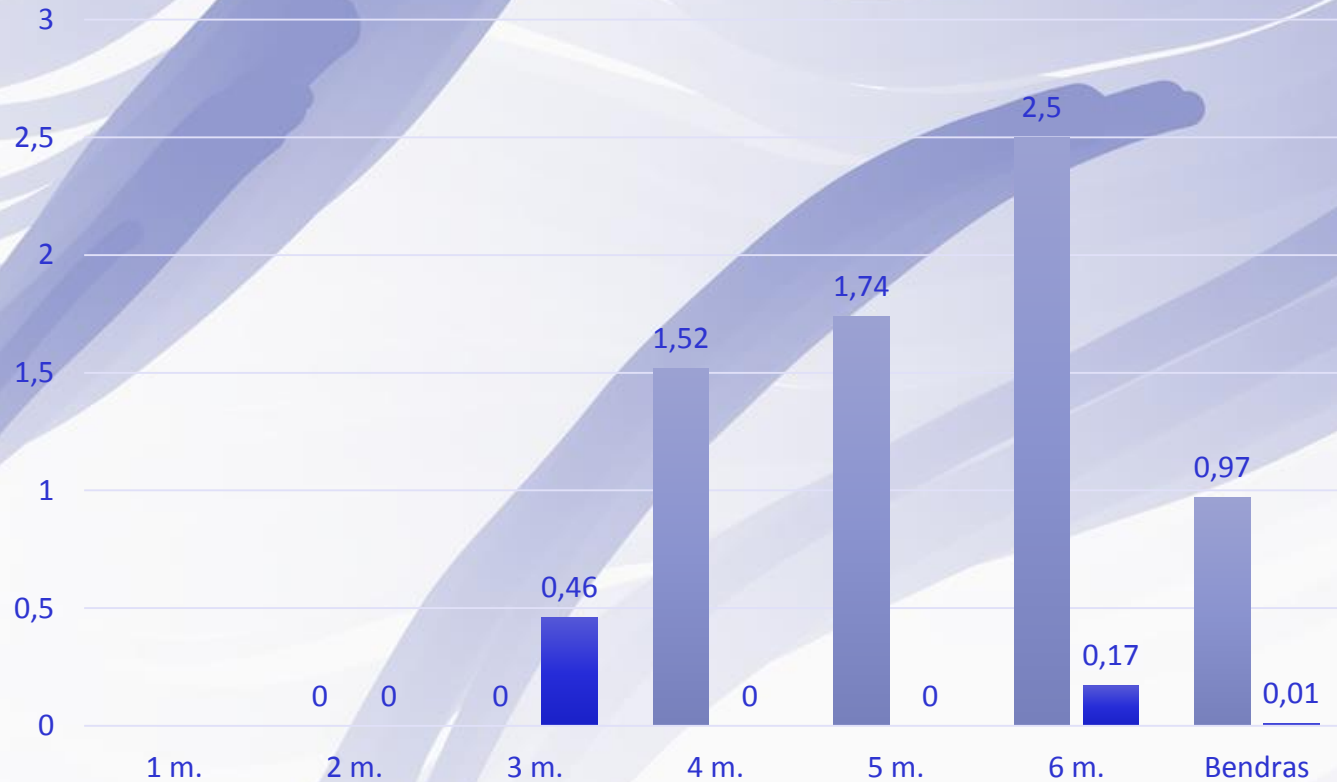
KLAIPĖDOS MIESTO
VISUOMENĖS
SVEIKATOS BIURAS

DANTŲ BŪKLĖ



DANTŲ ĖDUONIES INTENSYVUMO (KPI+KPI) INDEKSAS 2022/2023 M.M.

kpi+KPI indekso pasiskirstymas pagal vaikų amžių



kpi+KPI indekso ribos:

Labai žemas - mažiau nei 1,2.

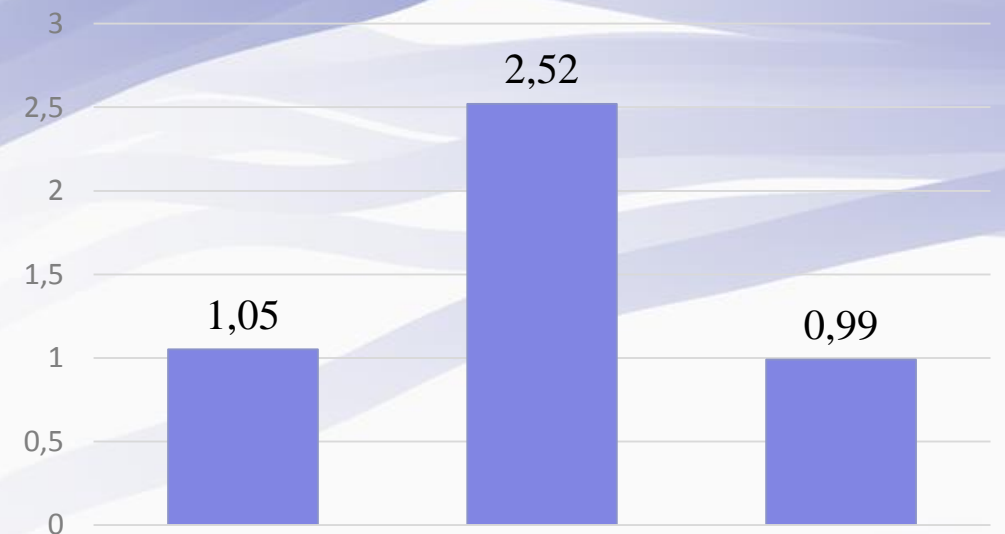
Žemas - 1,2-2,6.

Vidutinis 2,7-4,4.

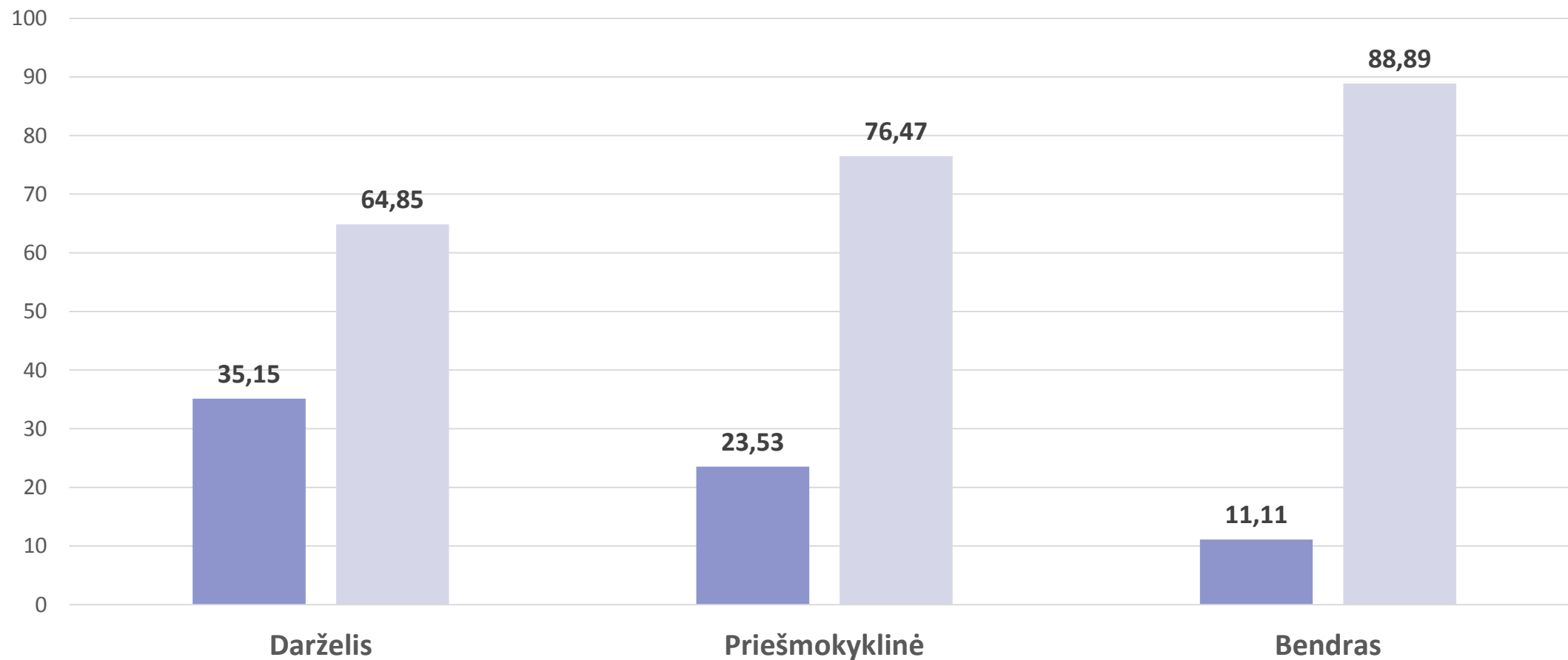
Aukštas 4,5-6,5.

Labai aukštas - daugiau nei 6,5.

Kpi+KPI Indekso pasiskirstymas pagal klases



VAIKAI, TURINTYS SVEIKUS DANTIS, 2022/2023 M. M.



- Vaikų, neturinčių ęduonies pažeistų, plombuotų ir išrautų dantų, dalis (proc.)
- Vaikų, neturinčių sąkandžio patologijos, dalis (proc.)

APIBENDRINIMAS

- 2022 m. profilaktiškai sveikatą pasitikrino 95,10 % vaikų.

Dantų ir žandikaulių įvertinimą atliko 77,97 %. Įsigaliojus naujai Mokinio sveikatos pažymėjimo formai, nebenurodomi vaikų organų sistemų sutrikimai. Šeimos gydytojas pateikia bendras arba specialiąsias rekomendacijas, kurių turi būti laikomasi vaikams dalyvaujant ugdymo veikloje.

8,82 % vaikų buvo nurodytos bendrosios rekomendacijos, 6,99 % - specialiosios rekomendacijos.

Mokinių, kuriems pritaikytas maitinimas, dalis - 2,57 % .

4,04 % vaikų turėjo antsvorį, 32,35 % - per mažą svorį.

Mokinių, priskiriamų pagrindinei fizinio ugdymo grupei - 99,26 %.

11,11 % vaikų neturėjo ėduonies pažeistų dantų.

83,80 % vaikų neturėjo sąkandžio patologijos.

REKOMENDACIJOS

- Tikslinga vaikų tėvus įtraukti į sveikatos stiprinimo veiklas – organizuoti ir vykdyti mokymus, apimančius aiškia, išsamią ir patikimą informaciją apie mitybą, fizinį aktyvumą.
- Būtina vaikų sveikatos priežiūrą vykdyti visomis kryptimis, ypatingą dėmesį skiriant regos sutrikimų profilaktikai: tinkamai aplinkai (žaidimų vieta, sėdėjimo poza, apšvietimas, laiko leidimas prie kompiuterio ir televizoriaus), poilsiui (akių mankštelės), pilnavertei mitybai bei profilaktiniam regėjimo tikrinimui.
- Mažinti gyvensenos rizikos veiksnius, kurie sąlygotų kvėpavimo sistemos ligas, didelį dėmesį skiriant profilaktikai (tinkama higiena, mityba, fizinis aktyvumas darbo – poilsio režimas).



KLAIPĖDOS MIESTO
VISUOMENĖS
SVEIKATOS BIURAS

AČIŪ UŽ DĖMESĮ!



KLAIPĖDOS MIESTO
VISUOMENĖS
SVEIKATOS BIURAS

MUS RASITE:

Taikos pr. 76, Klaipėda

Tel. (8 46) 234796

El. p. info@sveikatosbiuras.lt

www.sveikatosbiuras.lt

www.facebook.com/biuras