



KLAIPĖDOS MIESTO
VISUOMENĖS
SVEIKATOS BIURAS

**Klaipėdos miesto lopšelių-darželių „Giliukas“
lankančių vaikų profilaktinių sveikatos patikrinimų
2025-2026 m. m. duomenų analizė**

Visuomenės sveikatos specialistės

Daiva Aleksejeviene

Rima Jefimova

VAIKŲ SVEIKATOS ANALIZĖS APRAŠYMAS (1)

- Lietuvos Respublikos sveikatos apsaugos ministro 2016 m. sausio 26 d. įsakymu Nr. V-93 patvirtintos Lietuvos higienos normos HN 75:2016 „Ikimokyklinio ir priešmokyklinio ugdymo programų vykdymo bendrieji sveikatos saugos reikalavimai“ 79 punkte nurodyta, kad priimant vaiką į įstaigą ir vėliau kiekvienais metais turi būti pateiktas sveikatos pažymėjimas.

VAIKŲ SVEIKATOS ANALIZĖS APRAŠYMAS (2)

- Duomenys apie vaikų sveikatos būklę gaunami iš statistinės apskaitos formos Nr. E027-1 „Mokinio sveikatos pažymėjimas“, patvirtintos Lietuvos Respublikos sveikatos apsaugos ministro 2019 m. gegužės 14 d. įsakymu Nr. V-565 „Dėl elektroninės statistinės apskaitos formos Nr. E027-1 „Mokinio sveikatos pažymėjimas“ patvirtinimo“.
- Nuo 2020 m. sausio 1 d. pažymėjimai teikiami per Elektroninės sveikatos paslaugų ir bendradarbiavimo infrastruktūros informacinę sistemą (ESPBI IS). Elektroniniu būdu užpildyti ir pasirašyti pažymėjimai perduodami į Higienos instituto Vaikų sveikatos stebėsenos informacinę sistemą (VSS IS).



VAIKŲ SVEIKATOS ANALIZĖS REZULTATŲ SVARBA

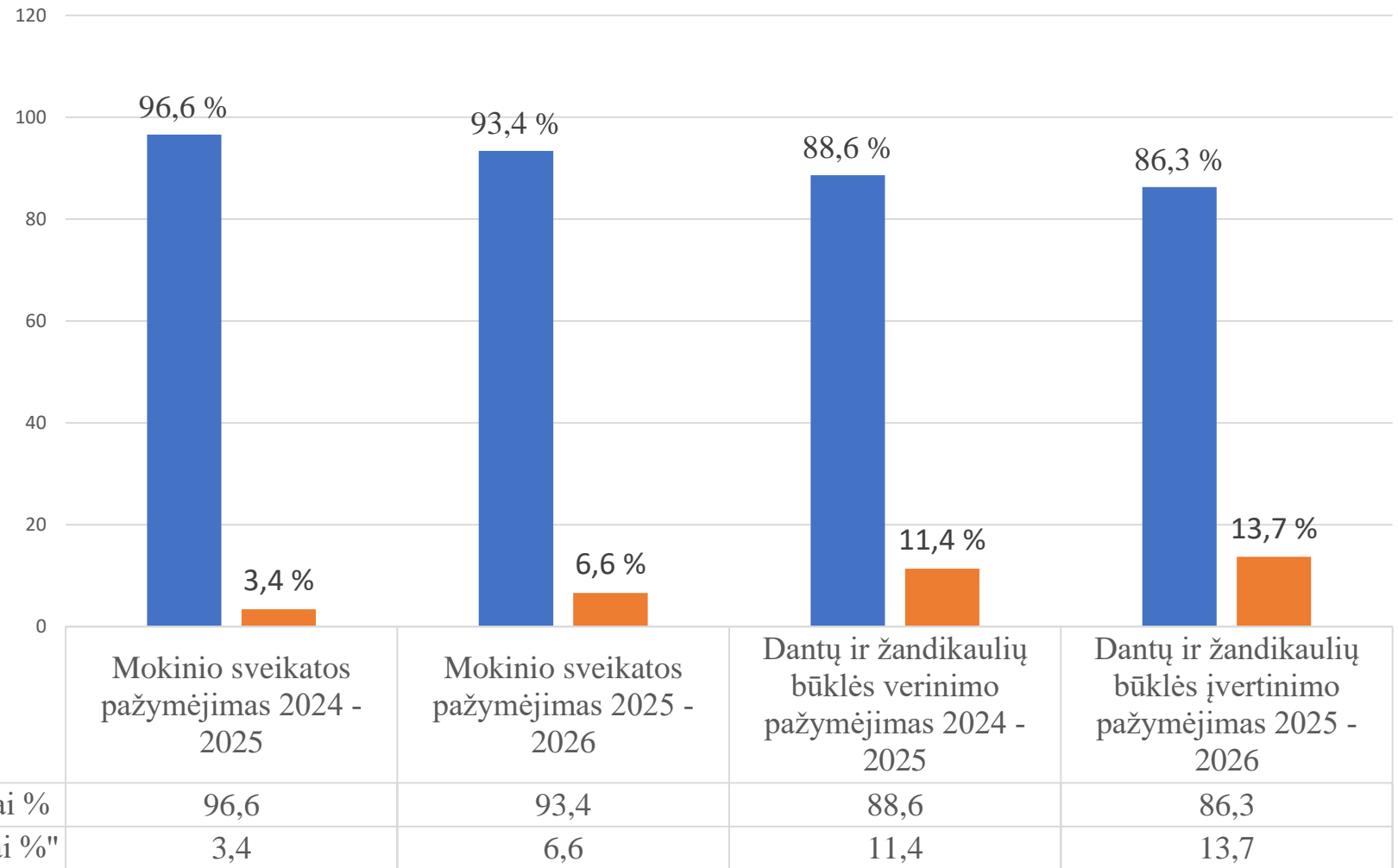
- Kasmetinių vaikų profilaktinių patikrinimų duomenys reikalingi kryptingai planuoti ir įgyvendinti sveikatos priežiūrą įstaigoje, organizuoti tikslesnes sveikatos stiprinimo priemones, susijusias su ligų ir traumų profilaktika.



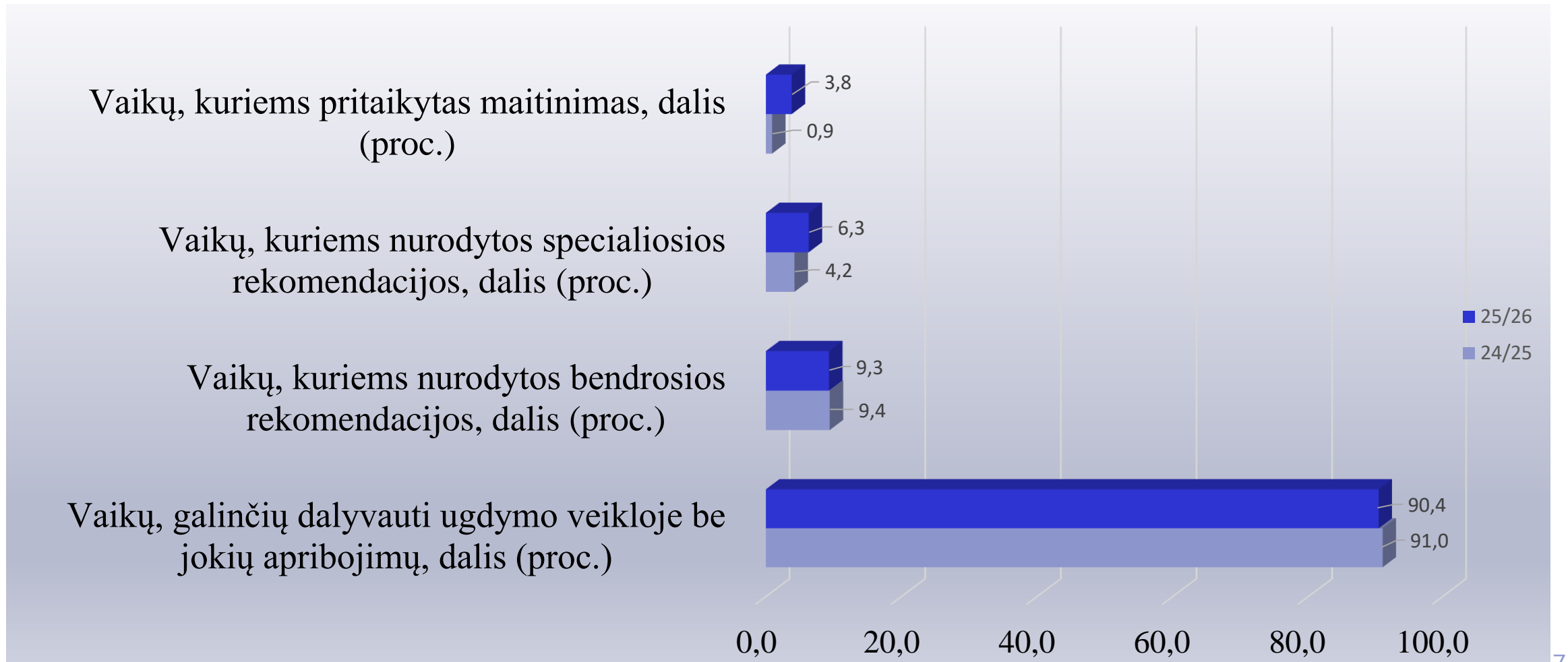
KLAIPĖDOS MIESTO
VISUOMENĖS
SVEIKATOS BIURAS

PASITIKRINĘ SVEIKATĄ VAIKAI

PASITIKRINĘ IR NEPASITIKRINĘ SVEIKATĄ VAIKAI 2025/2026 M. M. (PROC.)



BENDROSIOS IR SPECIALIOSIOS REKOMENDACIJOS, PRITAIKYTAS MAITINIMAS 2025/2026 M.M. (PROC.)

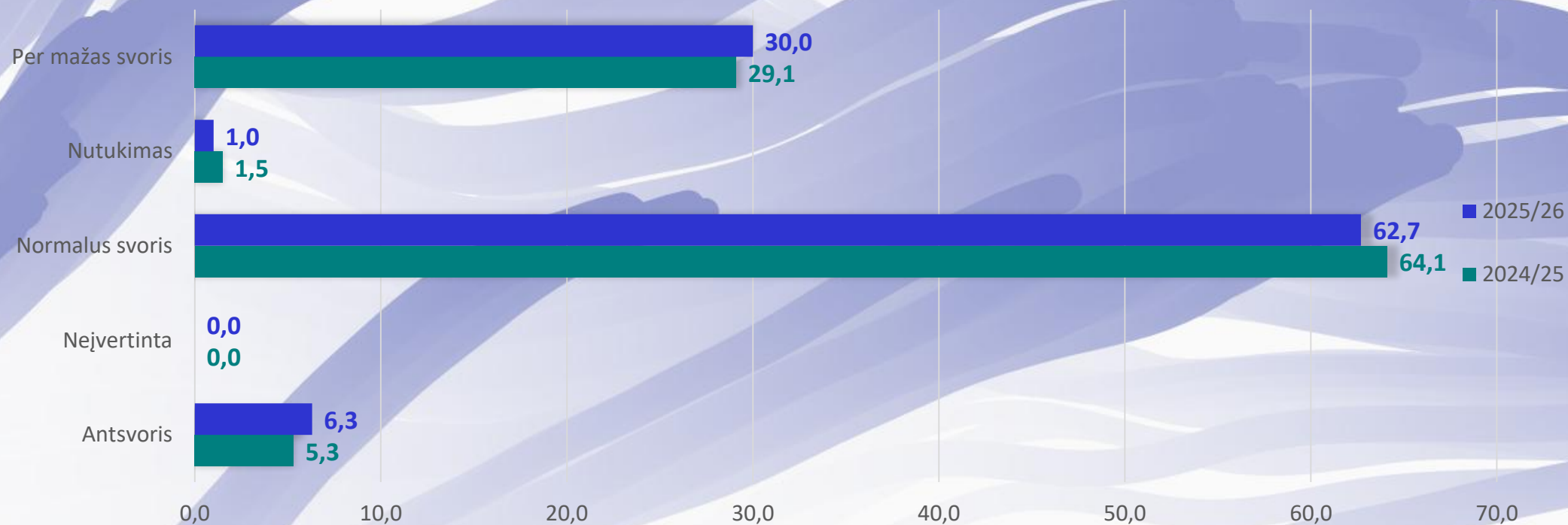




KLAIPĖDOS MIESTO
VISUOMENĖS
SVEIKATOS BIURAS

KŪNO MASĖS INDEKSAS (TOLIAU – KMI)

VAIKŲ PASISKIRSTYMAS PAGAL KMI, 2025/2026 M. M. (PROC.)



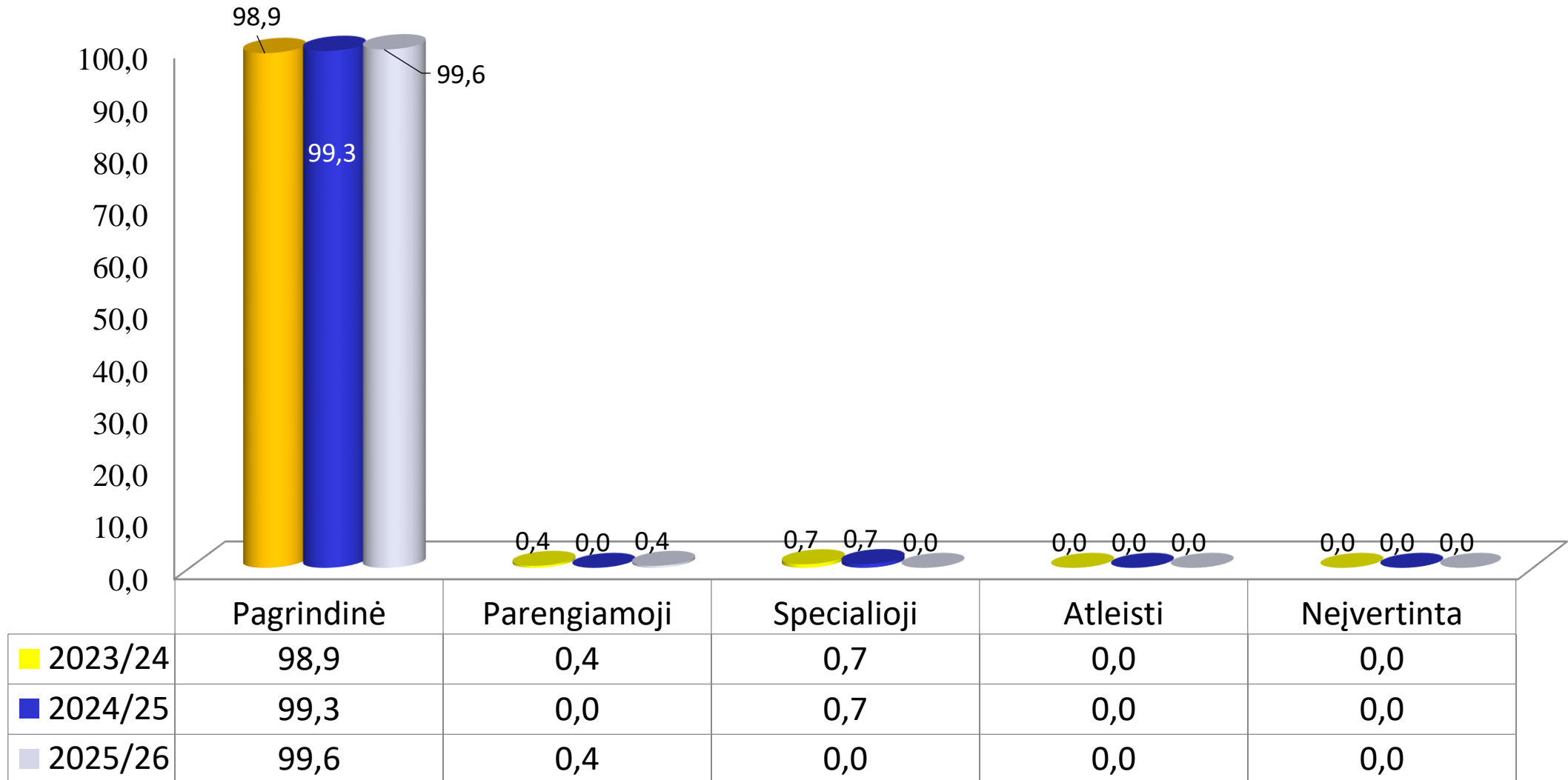
	Antsvoris	Neįvertinta	Normalus svoris	Nutukimas	Per mažas svoris
■ 2025/26	6,3	0,0	62,7	1,0	30,0
■ 2024/25	5,3	0,0	64,1	1,5	29,1



KLAIPĖDOS MIESTO
VISUOMENĖS
SVEIKATOS BIURAS

FIZINIO LAVINIMO GRUPĖS

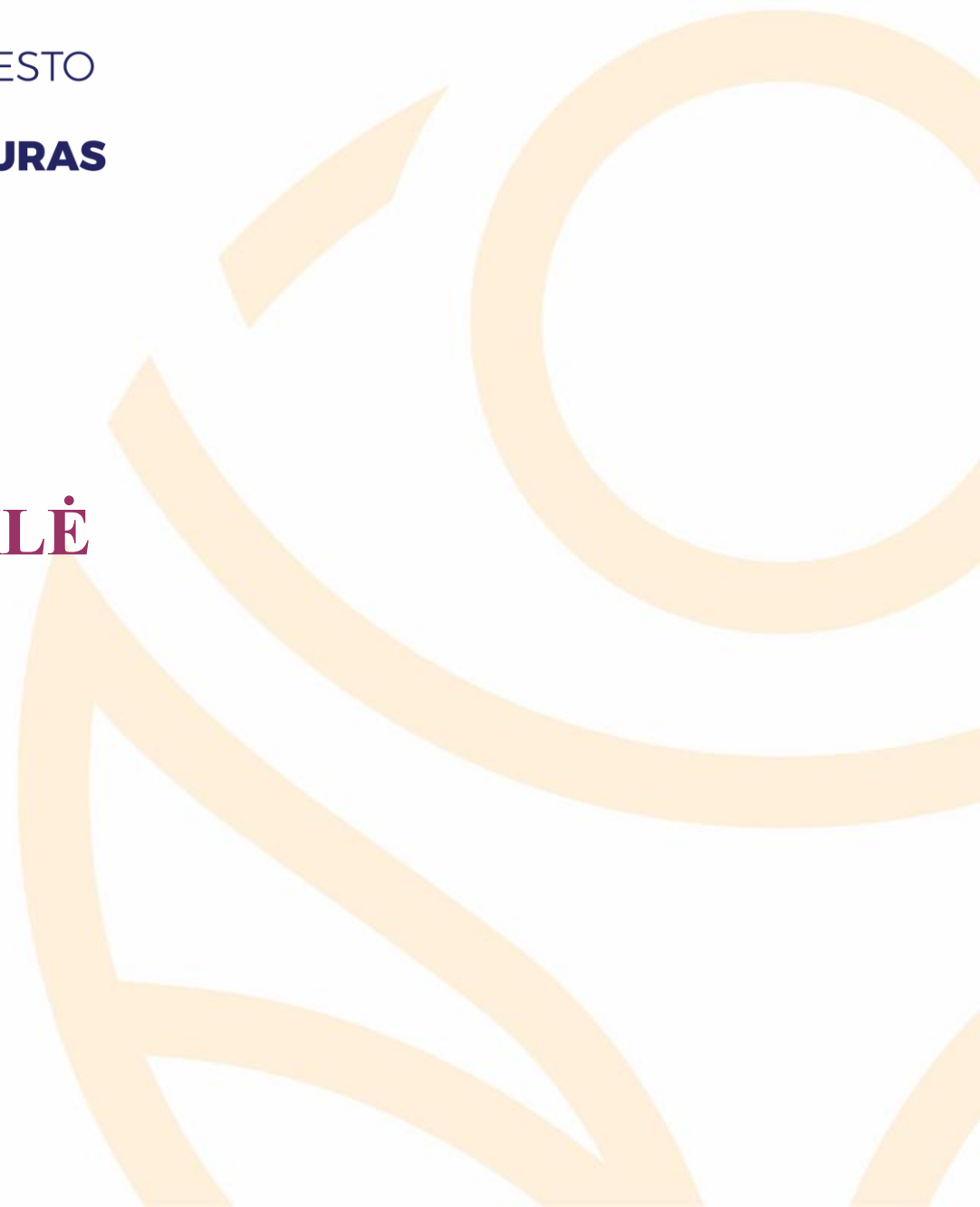
VAIKŲ PASISKIRSTYMAS PAGAL FIZINIO UGDYMO GRUPES 2025/2026 M.M. (PROC.)





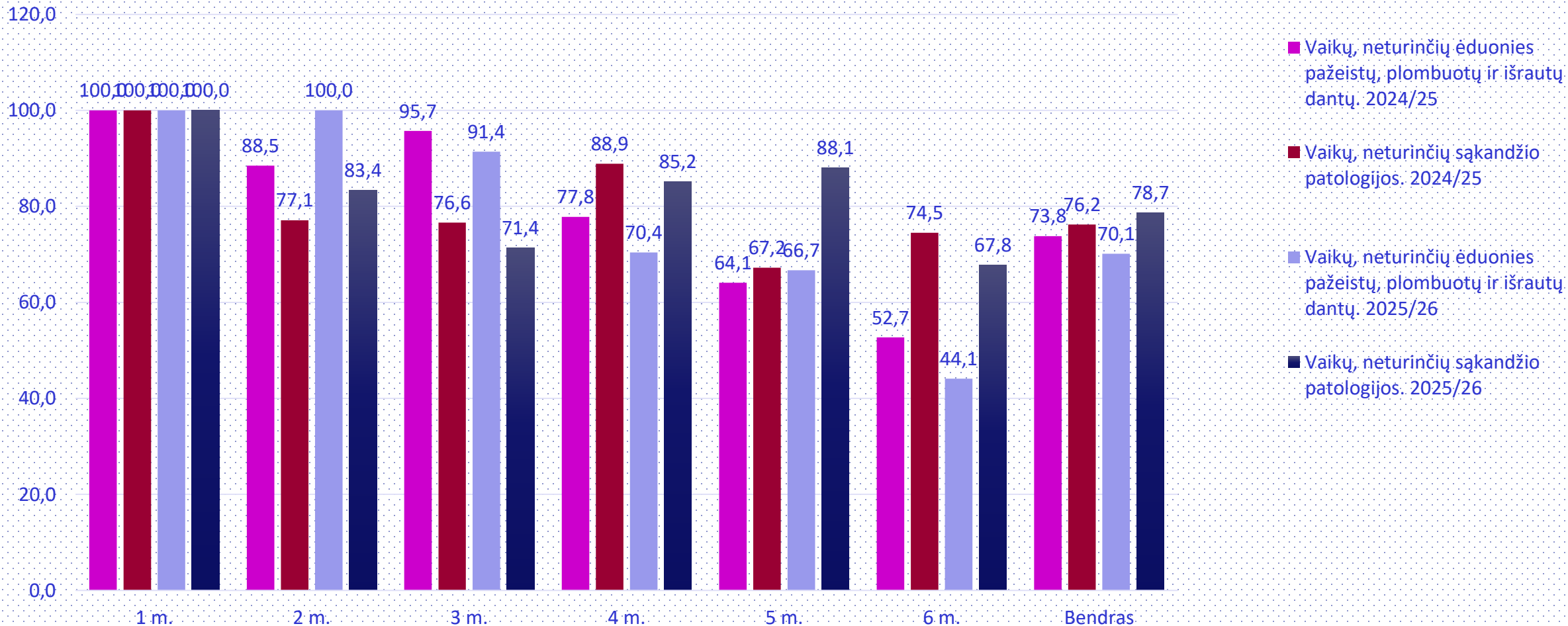
KLAIPĖDOS MIESTO
VISUOMENĖS
SVEIKATOS BIURAS

DANTŲ BŪKLĖ



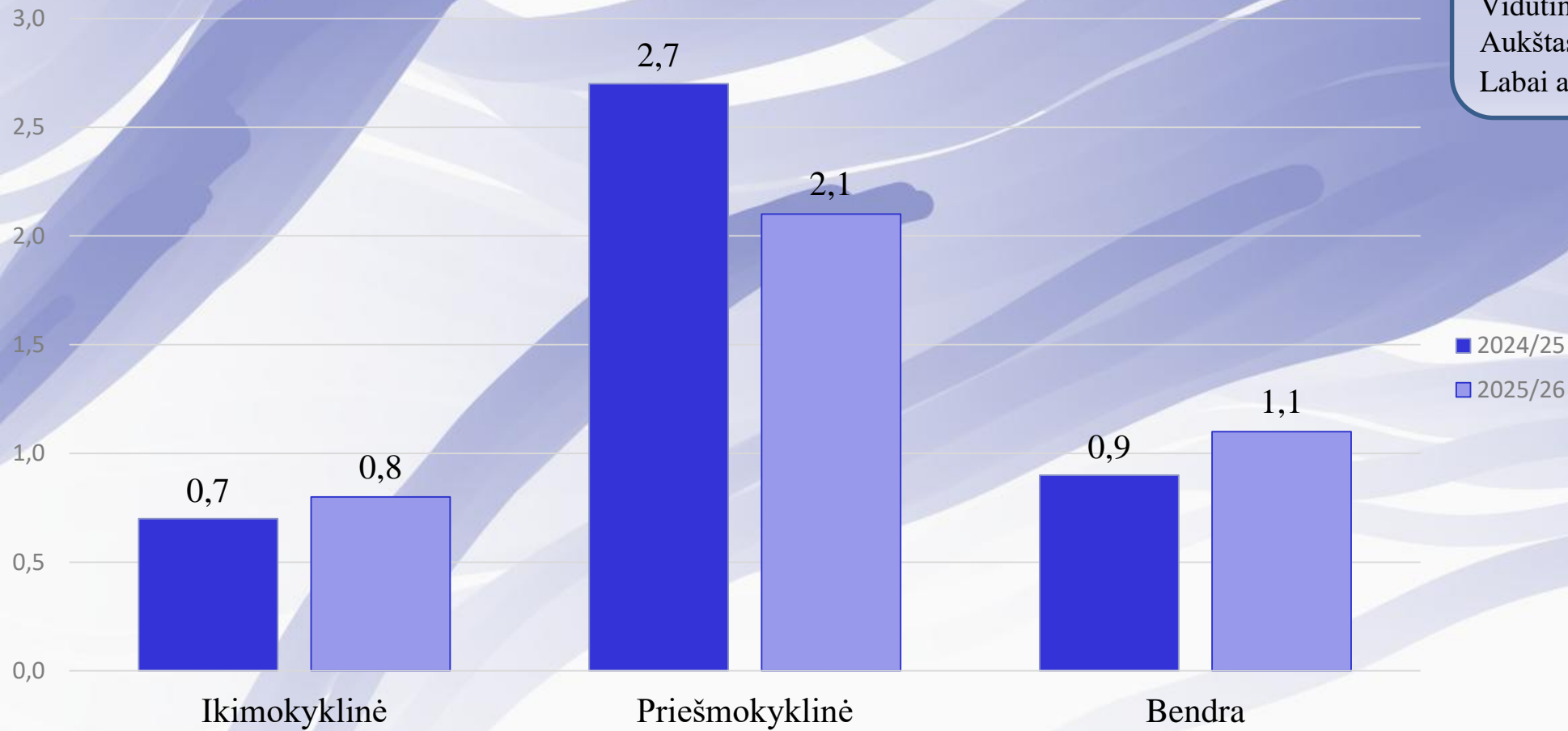
Dantų ėduonies intensyvumo (kpi+KPI) indeksas 2025/2026m.m.

kpi+KPI indekso pasiskirstymas pagal vaikų amžių, (proc.)



Dantų ėduonies intensyvumo (kpi+KPI) indeksas 2025/2026 m.m.

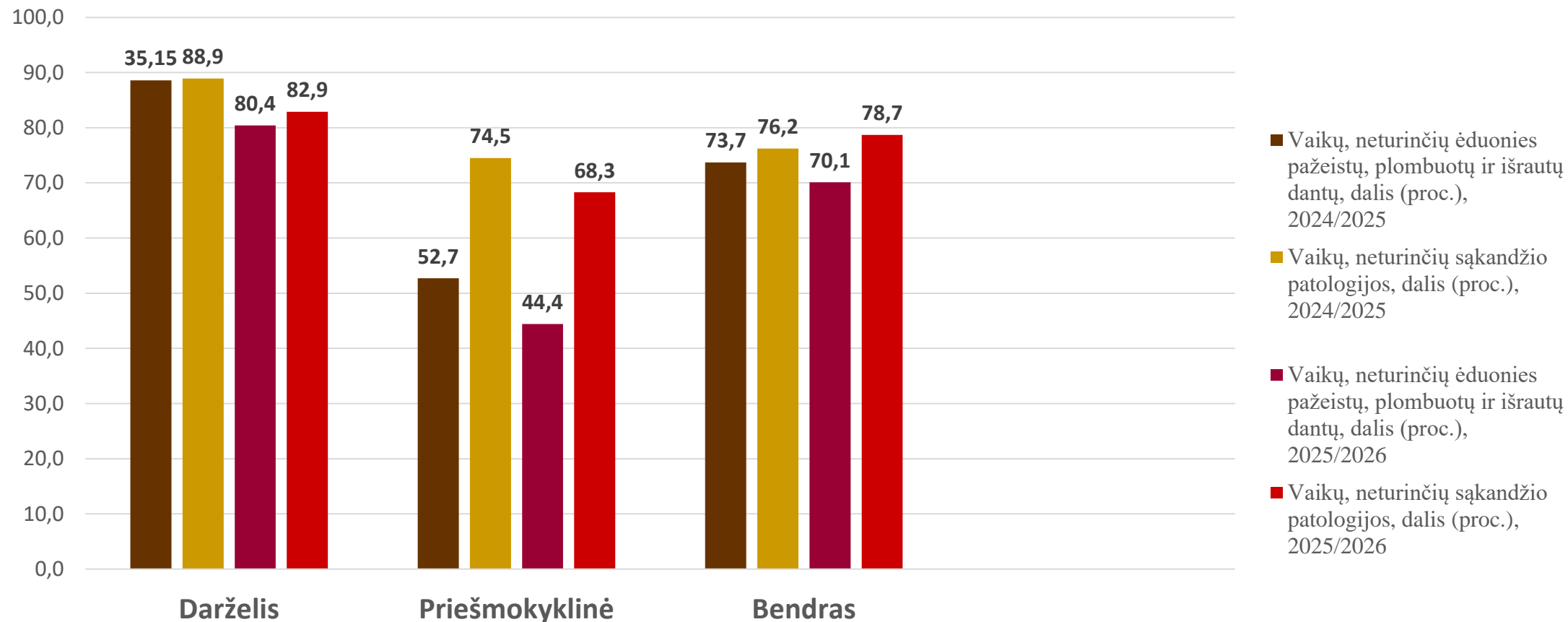
Kpi+KPI Indekso pasiskirstymas pagal klases



kpi+KPI indekso ribos:

Labai žemas :	< 1,2.
Žemas:	1,2 - 2,6.
Vidutinis :	2,7 - 4,4.
Aukštas :	4,5 - 6,5.
Labai aukštas :	> 6,5.

VAIKAI, TURINTYS SVEIKUS DANTIS, 2025/2026 M. M.



APIBENDRINIMAS

- 2025 m. profilaktiškai sveikatą pasitikrino 93,4%.
- Dantų ir žandikaulių įvertinimą atliko 86,3 % , o 2024 m. - 88,6 %. Įsigaliojus naujai mokinio sveikatos pažymėjimo formai, nebenurodomi vaikų organų sistemų sutrikimai. Šeimos gydytojas pateikia bendras arba specialiąsias rekomendacijas, kurių turi būti laikomasi vaikams dalyvaujant ugdymo veikloje.
- 2025 m. - 9,3 % vaikų buvo nurodytos bendrosios rekomendacijos, 2024 m. - 9,4 %, specialiosios rekomendacijos – 2025 m. - 6,3 % , o 2024 m. - 4,2 %.
- Mokinių, kuriems pritaikytas maitinimas, dalis 2025 m. – 3,8 %, o 2024 m. buvo - 0,9 %. Pastebėta, kad gydytojai ne visada nurodo vaikų turinčių alerginių reakcijų į maistą, bet pasikalbėjus su vaiko tėveliais išsiaiškinama, kad vaikas alerginių reakcijų neišaugo, tad prašoma tėvelių, kad kreiptųsi į šeimos gydytoją, kad būtų koreguota pažyma, jei tam vaikui tikrai reikalingas pritaikytas maitinimas.
- 2025 m. - 6,3 % mokinių turi antsvorį, o 2024 m. turėjo - 5,3 %, 30,0 % - per mažą svorį, o 2024 m. - 29,1 %.
- Mokinių, priskiriamų pagrindinei fizinio ugdymo grupei 2024 m. – 99,3%, o 2025 m. - 99,6%.
- 2024 m. - 73,7 % mokinių neturėjo ėduonies pažeistų dantų, o 2025 m. – 70,1 %.
- 2024 m. - 76,2 % neturėjo sąkandžio patologijos, o 2025 m. - 78,7 %.

REKOMENDACIJOS

- Tikslinga vaikų tėvus įtraukti į sveikatos stiprinimo veiklas – organizuoti ir vykdyti mokymus, apimančius aiškia, išsamią ir patikimą informaciją apie mitybą, fizinį aktyvumą.
- Būtina vaikų sveikatos priežiūrą vykdyti visomis kryptimis, ypatingą dėmesį skiriant regos sutrikimų profilaktikai: tinkamai aplinkai (žaidimų vieta, sėdėjimo poza, apšvietimas, laiko leidimas prie kompiuterio ir televizoriaus), poilsiui (akių mankštelės), pilnavertei mitybai bei profilaktiniam regėjimo tikrinimui.
- Mažinti gyvensenos rizikos veiksnius, kurie sąlygotų kvėpavimo sistemos ligas, didelį dėmesį skiriant profilaktikai (tinkama higiena, mityba, fizinis aktyvumas darbo – poilsio režimas).



KLAIPĖDOS MIESTO
VISUOMENĖS
SVEIKATOS BIURAS

AČIŪ UŽ DĖMESĮ!



KLAIPĖDOS MIESTO
VISUOMENĖS
SVEIKATOS BIURAS

MUS RASITE:

Taikos pr. 76, Klaipėda

Tel. (8 46) 234796

El. p. info@sveikatosbiuras.lt

www.sveikatosbiuras.lt

www.facebook.com/biuras